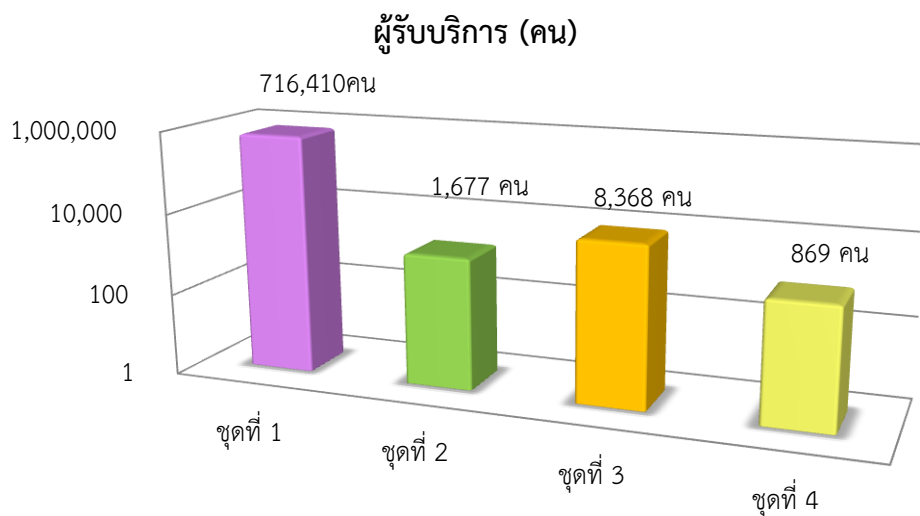


การดำเนินงานงาน

โครงการบริการวิชาการแก่สังคม

งบประมาณแผ่นดิน

ประเภทที่ 1: การให้บริการวิชาการแก่สังคมเพื่อการใช้ประโยชน์เชิงสาธารณะ



	ชุดที่ 1	ชุดที่ 2	ชุดที่ 3	ชุดที่ 4
ผู้รับบริการ	716,410	1,677	8,368	869

แผนภูมิ แสดงการเปรียบเทียบจำนวนผู้รับบริการ โครงการประเภทที่ 1 การให้บริการวิชาการแก่สังคมเพื่อการใช้ประโยชน์เชิงสาธารณะ