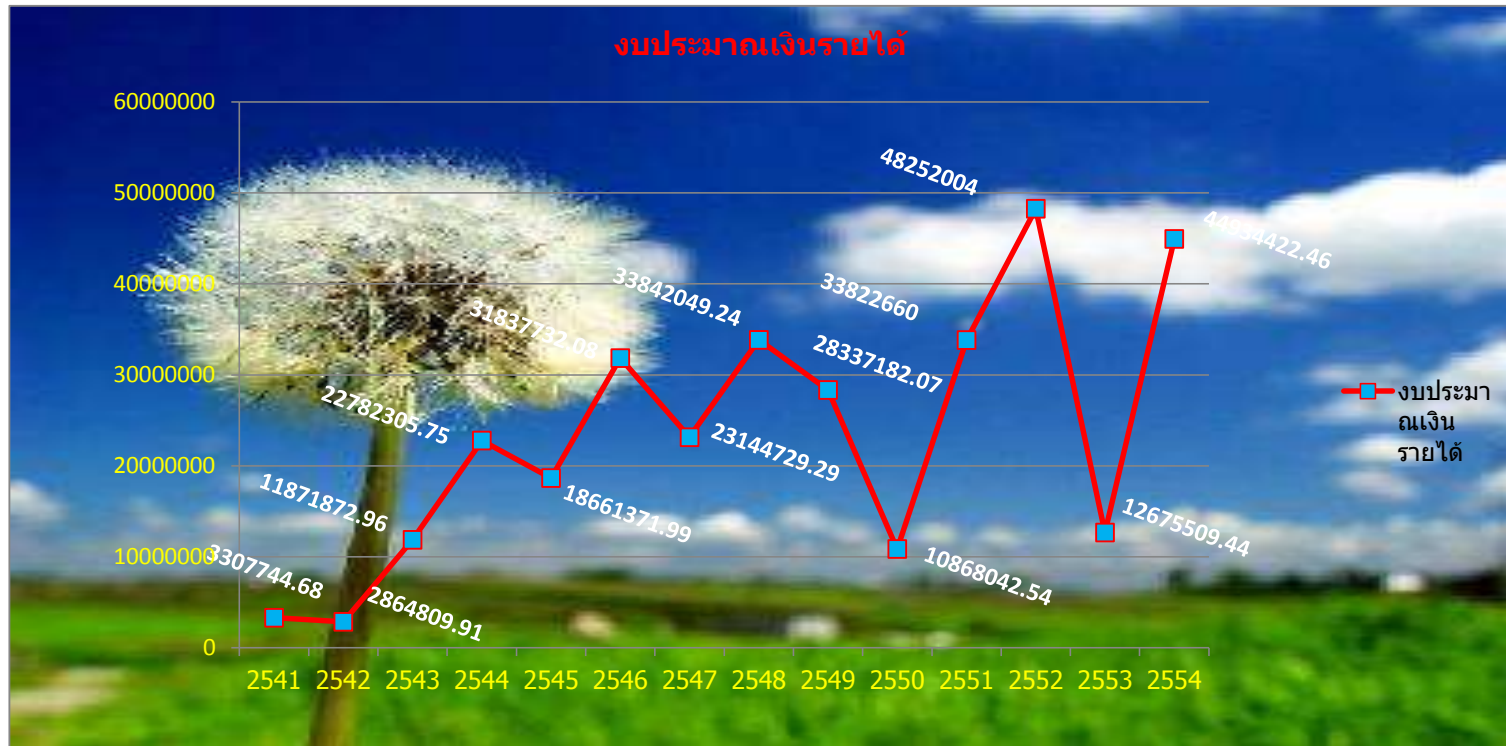


พ.ศ.	งบประมาณเงินรายได้
2541	3,307,744.68
2542	2,864,809.91
2543	11,871,872.96
2544	22,782,305.75
2545	18,661,371.99
2546	31,837,732.08
2547	23,144,729.29
2548	33,842,049.24
2549	28,337,182.07
2550	10,868,042.54
2551	33,822,660.00
2552	48,252,004.00
2553	12,675,509.44
2554	44,934,422.46



การวิเคราะห์

งบประมาณเงินรายได้ศูนย์บริการวิชาการ ระหว่างปีงบประมาณ 2544-2553 มากที่สุดคือ ปี 2552 จำนวน 48,252,004 บาท รองลงมาคือ ปี 2551 จำนวน 33,822,660 สำหรับปีงบประมาณ 2553 จำนวน 12,675,509.44 บาท แสดงให้เห็นว่า งบประมาณเงินรายได้ลดน้อยลง เนื่องจากการดำเนินการจัดอบรมไม่ตรงตามแผนที่วางไว้ ได้แก่โครงการ สปชด. จากเดิมแผนตั้งไว้ 10 โครงการ มีการดำเนินงานจริงเพียง 3 โครงการ