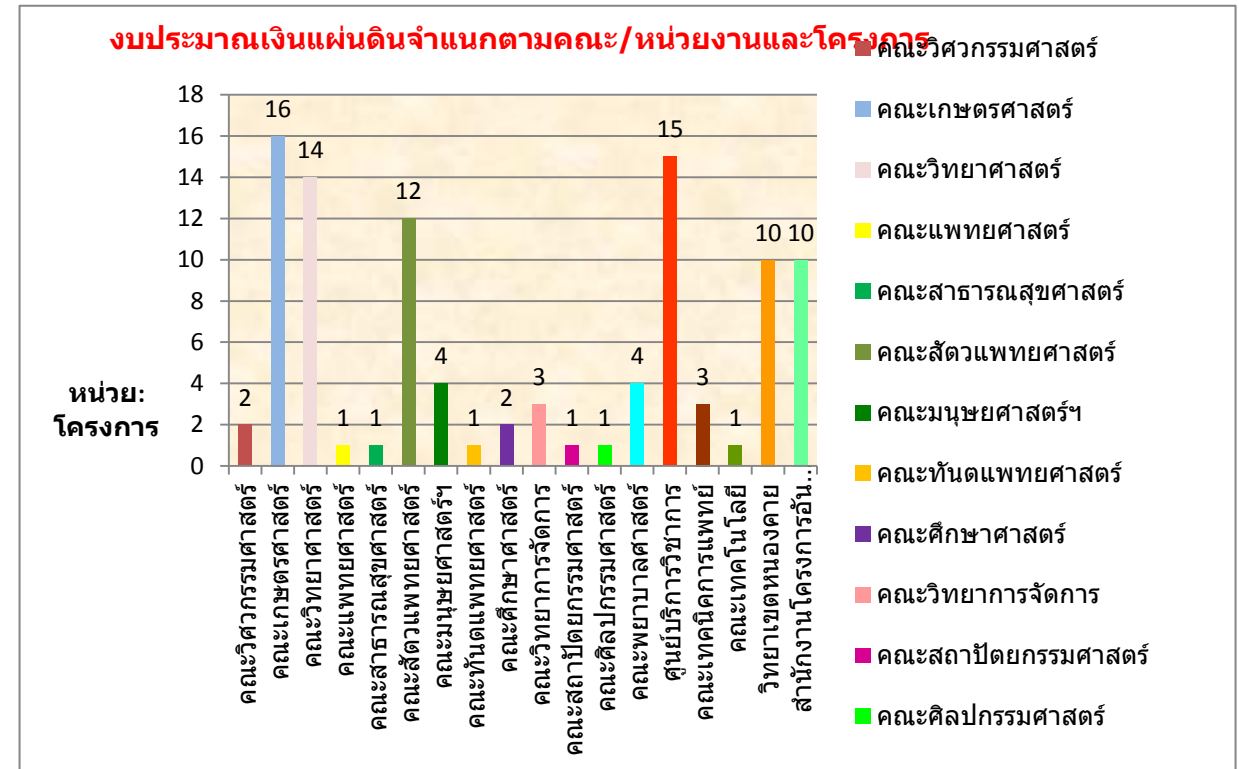


ลำดับ	คณะ/หน่วยงาน	จำนวนโครงการ				รวม
		ชุดที่ 1	ชุดที่ 2	ชุดที่ 3	ชุดที่ 4	
		ผลงานวิจัย. สู่ชุมชน	โครงการ ชุมชน ต้นแบบ	ความร่วมมือ ทางวิชาการ กับประเทศ อันภักดี	โครงการ อื่น	
1	คณะวิศวกรรมศาสตร์	2	-	-	-	2
2	คณะเกษตรศาสตร์	9	6	1	-	16
3	คณะวิทยาศาสตร์	9	5	-	-	14
4	คณะแพทยศาสตร์	-	1	-	-	1
5	คณะสาธารณสุขศาสตร์	1	-	-	-	1
6	คณะสัตวแพทยศาสตร์	3	9	-	-	12
7	คณะมนุษยศาสตร์ฯ	2	1	1	-	4
8	คณะทันตแพทยศาสตร์	1	-	-	-	1
9	คณะศึกษาศาสตร์	1	1	-	-	2
10	คณะวิทยาการจัดการ	1	1	1	-	3
11	คณะสถาปัตยกรรมศาสตร์	-	1	-	-	1
12	คณะศิลปกรรมศาสตร์	1	-	-	-	1
13	คณะพยาบาลศาสตร์	2	2	-	-	4
14	ศูนย์บริการวิชาการ	2	12	1	-	15
15	คณะเทคนิคการแพทย์	1	2	-	-	3
16	คณะเทคโนโลยี	-	1	-	-	1
18	วิทยาเขตหนองคาย	5	3	2	-	10
19	สำนักงานโครงการอันเนื่องมาจาก	-	-	-	10	10
รวมทั้งสิ้น		40	45	6	10	101



ศูนย์บริการวิชาการได้จัดสรรงบประมาณบริการวิชาการแก่สังคมประมาณเงินแผ่นดินประจำปี 2554 จำนวนทั้งสิ้น 101 โครงการ งบประมาณทั้งสิ้น 16,843,800 บาท หน่วยงานที่ดำเนินโครงการมากที่สุดคือ คณะเกษตรศาสตร์ จำนวน 16 โครงการ รองลงมาคือศูนย์บริการวิชาการ จำนวน 15 โครงการ และคณะอื่น ๆ ตามลำดับ รายละเอียดตามที่แสดงในตารางและแผนภูมิ