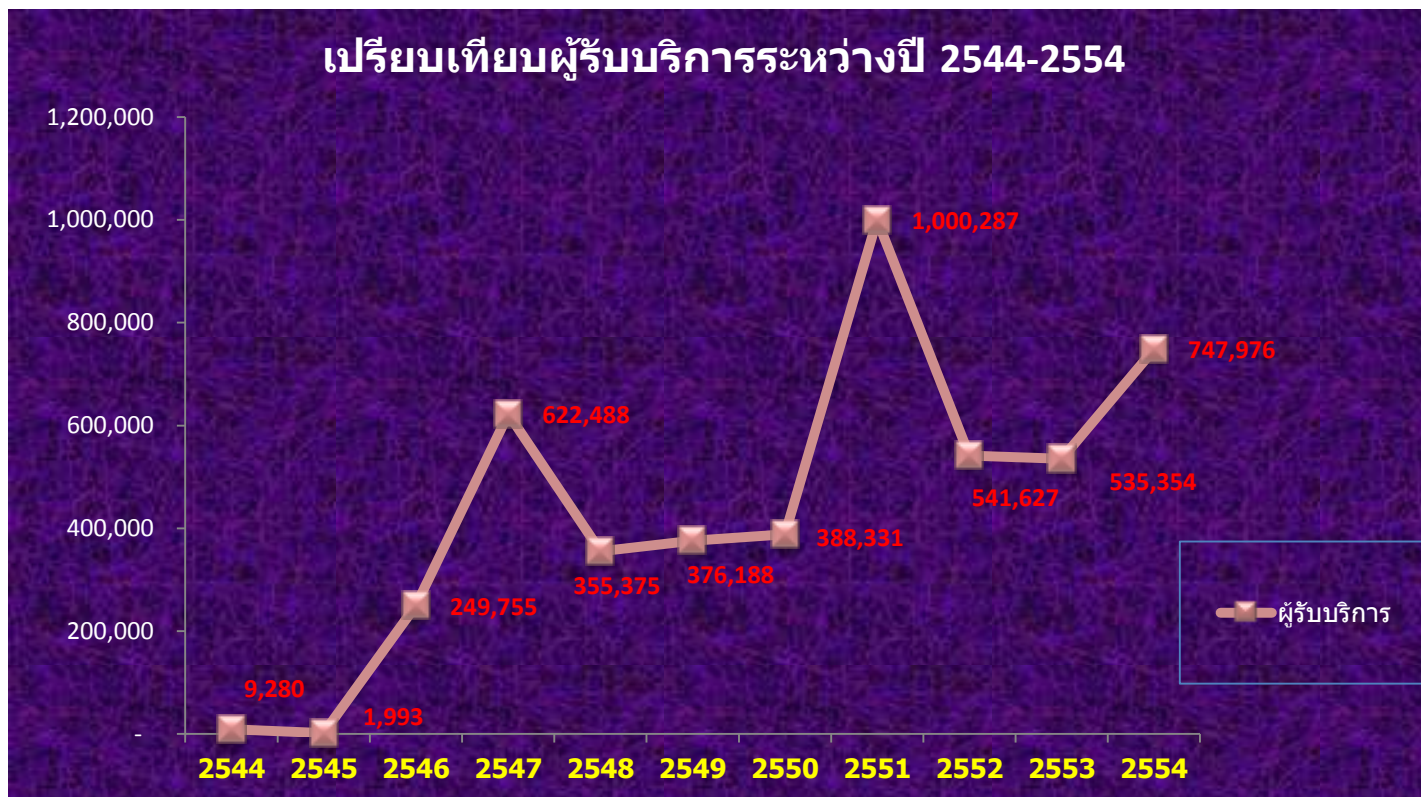


ปีงบประมาณ	ผู้รับบริการ
2544	9,280
2545	1,993
2546	249,755
2547	622,488
2548	355,375
2549	376,188
2550	388,331
2551	1,000,287
2552	541,627
2553	535,354
2554	747,976
<b>รวม</b>	<b>4,828,654</b>



การวิเคราะห์ :

จำนวนผู้เข้าร่วมโครงการบริการวิชาการ ระหว่างปีงบประมาณ 2544-2553 พบว่า จำนวนผู้เข้าอบรมมากที่สุด คือ ปีงบประมาณ 2551 จำนวนทั้งสิ้น 1,000,287 คน รองลงมาคือ ปีงบประมาณ 2553 จำนวนทั้งสิ้น 535,354 ตามลำดับ สำหรับปีงบประมาณ 2552-2553 จำนวนผู้เข้าอบรมอยู่ในระดับดี